






LENTE DE SEGURIDAD DEMON



REF: 352450500019		Claro	VICZ87+U6
REF: 352450500020		Gris	VICZ87+U6L3S
REF: 352450500021		In Out	VICZ87+U6L2S



DESCRIPCIÓN

Lentes para protección visual en policarbonato, utilizados como protección primaria de acuerdo a recomendaciones de OSHA. Aptos para trabajos en exteriores e interiores, diseñados para proteger contra impactos a alta y baja velocidad. Tintes de acuerdo a requerimientos de ANSI Z87.1-2010. Adecuados para proteger contra rayos ultravioleta y espectros de baja concentración.



LENTE DE SEGURIDAD DEMON



CARACTERÍSTICAS

- Marco de PVC Flexible, color negro.
- Visor intercambiable de policarbonato oftálmico de alta transparencia.
- Resistente a impactos, abrasión y salpicadura de líquidos irritantes.
- Lentes en colores con tintes claro, in-out y gris.
- Lentes ópticamente aclarados y modificados para visión neutra.
- Lentes con tratamiento antirrayadura, recubiertos con filtro UV.
- Diseño deportivo.
- Brazos graduales y con ratchet.



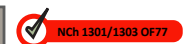
APLICACIONES

- Metalmecánica
- Farmacéutica
- Aserraderos
- Minería
- Construcción
- Forestal
- Agricultura
- Industria en general
- Alimenticia
- Química



CERTIFICACIONES

 Filtro UV	 Anti-Empañante	 Anti-Estático	 Anti-Rayadura	 Visor Intercambiable
Filtran el 99,9% de los rayos ultravioletas	Tratamiento Anti-Fog ideal para el trabajo en ambientes húmedos	Reduce considerablemente la adherencia del material particulado del ambiente	Policarbonato siliconizado resistente a la abrasión	Visor intercambiable marco inalterable aumenta la vida útil del lente



Cumplimiento de norma Técnica Chilena



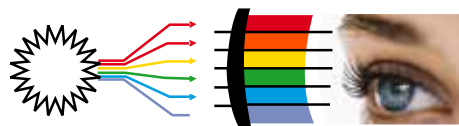


LENTE DE SEGURIDAD DEMON



TRANSMISIÓN DE LUZ

- Un lente claro permite la máxima transmisión de la luz en interiores en donde la alta luminosidad es necesaria. Un 95 % de la luz pasa a través de un lente claro.
- Un lente gris proporciona protecciónn contra luz brillante y los reflejos un 25% de luz pasa a través de un lente gris.
- Un lente In-Out protege de los focos de iluminación brillante y tiene un alto nivel de transmisión de la luz sin cambiar o desvirtuar los colores.



NOMENCLATURA

Fabricante	VIC	VICSA
Norma Utilizada	Z87	ANSI Z87.1 2010
Resistencia Impacto	+	Prueba alto impacto
Filtro Infrarrojo	R1.3 ↔ R10	Grados de protección contra radiación infrarroja
Filtro UV	U2 ↔ U6	Todos nuestros anteojos cumplen nivel máximo U6
Transmisión Filtro Soldadura	W1.3 ↔ W14	Este antejo no cuenta con este filtro
Filtro de luz visible	L1.3 ↔ L10	Niveles luz visible que se transmite a través del lente
Tinte Variable	V	Identifica lentes fotocromáticos
Uso Especial	S	Lentes tintados ej: gris, ámbar, etc.
Salpicaduras	D3	Protección contra Salpicaduras.
Polvo	D4	Protección contra Polvo
Polvo Fino	D5	Protección contra Polvo Fino

	Claro	VICZ87+U6
	Gris	VICZ87+U6L3S
	In Out	VICZ87+U6L2S



USOS

Para una correcta protección, coloque las gafas en su rostro de manera que quede bien ajustado. Antes de utilizar las gafas, realice una inspección asegurando que no haya suciedad adherida a los lentes y que ninguna parte estén en deterioro o dañada. En caso de que este artículo incluya cordón o banda de sujeción, asegúrese anclarlo y ajustarlo correctamente.



LENTE DE SEGURIDAD DEMON



MANTENIMIENTO

Se recomienda lavar con agua y secar con un paño suave. No utilice líquidos corrosivos o solventes. Procure limpiar las gafas después de cada uso que estén libres de suciedad y almacenar en el estuche para mantener alejado de fuentes de calor intenso, y humedad elevada.



ADVERTENCIA

Leer las instrucciones previo a su uso.

El no seguir las instrucciones de uso y mantenimiento puede resultar en daño personal, incluyendo ceguera.

Este equipo de protección personal no garantiza protección ilimitada.



GARANTÍA

La única responsabilidad del vendedor o fabricante será la de reemplazar la cantidad de este producto que se pruebe ser defectuoso de fábrica. Ante esto, el cliente deberá presentar su inquietud a nuestro call center (0571) 8234090, y al email SOPORTE@VICSACOLOMBIA.COM quienes le informaran como proceder según sea el caso (devolución, reembolso, reemplazo, etc.) Ni el vendedor ni el fabricante serán responsables de cualquier lesión personal pérdida o daños ya sean directos o consecuentes que resulten del uso de este producto. Antes de usarlo, el usuario deberá determinar si el producto es apropiado para el uso y el usuario asume toda responsabilidad y riesgo en conexión con dicho uso.

Versión	2
Fecha	DIC/03/2014
Elaboró	Dpto. Técnico VS